
日本語オンライン・ヘルプへのアクセス

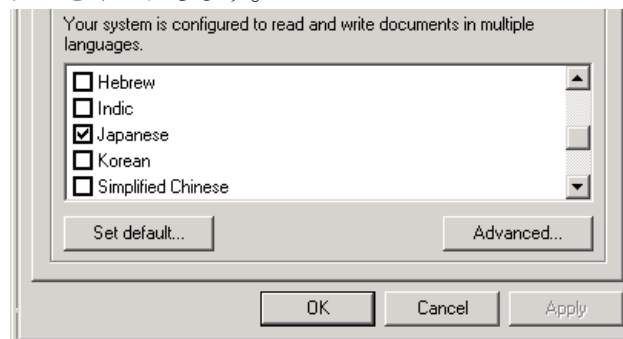
Agilent Technologies 1690シリーズ・ロジック解析システムには、英語および日本語のオンライン・ヘルプが用意されています。以下の方法で、日本語のオンライン・ヘルプにアクセスできます。

ご注意

コンピュータのデフォルトの言語が日本語でない場合は、以下の手順に従い、ステップ1から始めます。デフォルトの言語が日本語の場合は、4から始めてください。

ヘルプのデフォルトの言語を日本語に設定するには

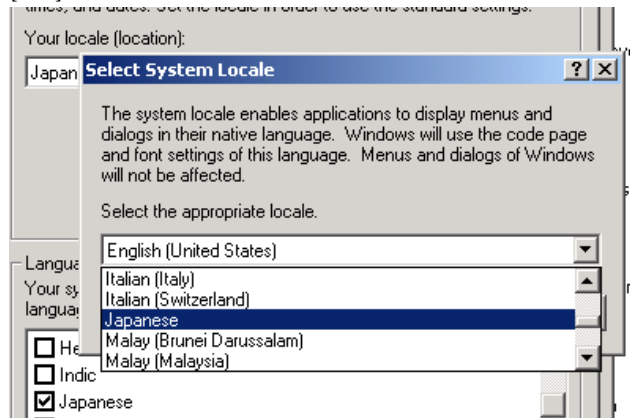
- 1 Windows のデスクトップ上で [Start] をクリックします。[Start] メニューから [Settings]、[Control Panel] を選択します。[Control Panel] ダイアログ・ボックスで [Select Regional Options] を選択します。
Windows[®]は、米国マイクロソフト社の登録商標です。
- 2 [Regional Settings] ダイアログ・ボックスで、デフォルトのフォントを日本語に変更します。
 - a 「Language settings for the system」 の下のボックスで、[Japanese] のチェック・ボックスをオンにします。



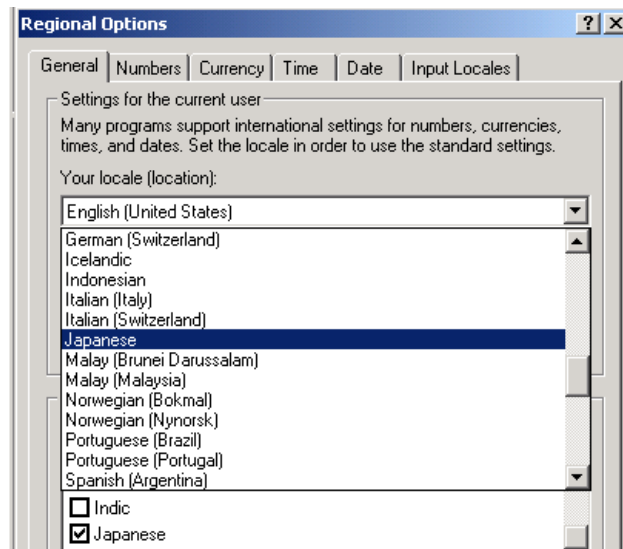
ご注意

コンピュータに付属のWindows 2000オペレーティング・システム・ディスク、またはサービス・パック2ディスク（www.microsoft.comから入手可能）のロードが必要になる場合があります。

- b** [Set default...]をクリックします。ポップアップ・ウィンドウで[Japanese]を選択し、[OK]をクリックします。



- c** [Your locale(location)]の下のドロップダウン・メニューから[Japanese]を選択し、[OK]をクリックします。必要なファイルのダイアログ・ボックスで[Yes]をクリックし、画面上の指示に従い、システムを再起動します。



- 3** Agilentロジック・アナライザ・アプリケーションを開始します。
- 4** メニュー・バーから、[Help]、[Help Languages]を選択します。[Help Languages]のポップアップ・メニューで[Japanese]を選択します。

